

## DEBIMO

### 平均式风速风量测片



法国凯茂仪器公司的 DEBIMO 平均式风速风量测片可固定在方形或圆形管道内用于测量风速与风量的简易和低成本的一种方式。当搭配使用法国凯茂的差压产品 ( 差压变送器, 手持式差压仪, 液柱式差压计, 差压开关 ... ) 时, DEBIMO 平均式风速风量测片可确保精确地显示, 控制或记录风速和风量。

法国凯茂仪器公司设计与生产的 DEBIMO 平均式风速测片可用于所有种类的风量系统。当正确地在管道中安装 DEBIMO 平均式风速测片时, 测片可产生动压且风量与动压的平方根成正比。

应用: 实验室中的送风系统, 空调送排风系统, 空气流通测试设备, 烟气净化和排气系统, 吸尘系统。

## ■ 技术规格

管道内需使用平均式风速测片的数量和管道的形状与需要的测量精确度不同而定。

一组或多组 DEBIMO 测片依照应用不同而定 ( 请参考安装图 )。

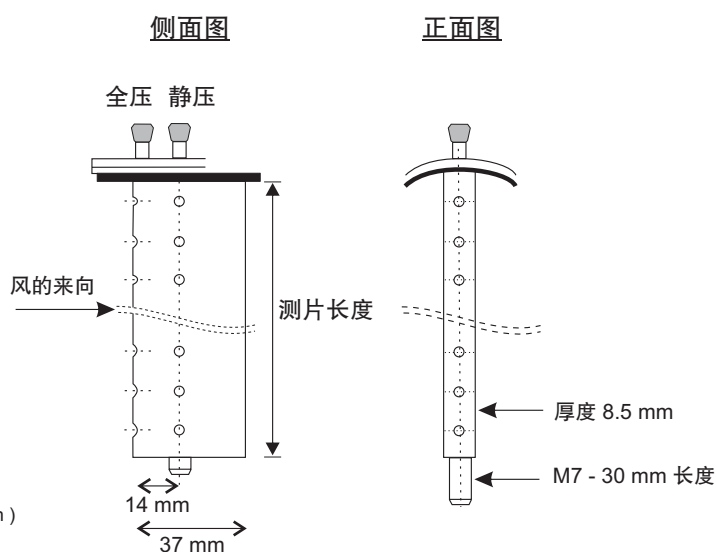
材质	挤制铝型材, 镀锌钢板支架, 不锈钢螺丝
系数	0.8165
操作温度	最高至 210 °C
最大压力	静压 2 bar
重复性	< 0.3 %
精确度	< 3 % ( 依搭配使用的差压仪, 管道内测片使用数量与安装施工而定 )
其他	本公司建议完成平均式风速测片安装后, 将连接的差压仪风量值调试到精密型风速仪所测量的实际风量值相同

## ■ 选型表

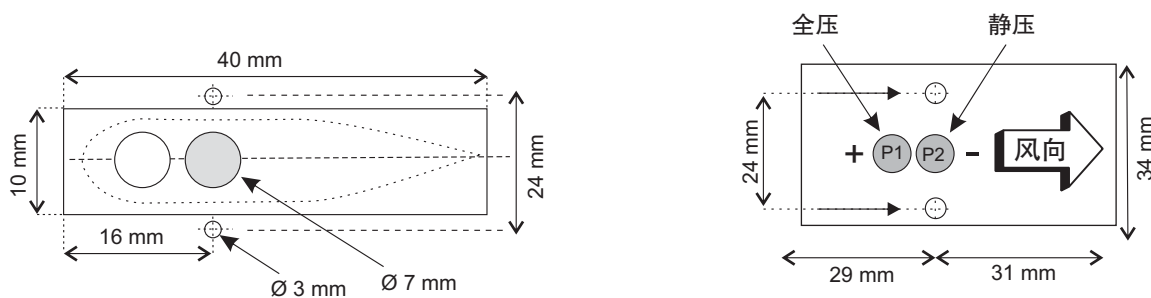
平均式风速测片型号	测片长度 ( mm )
DEBIMO-100	100 mm
DEBIMO-125	125 mm
DEBIMO-160	160 mm
DEBIMO-200	200 mm
DEBIMO-250	250 mm
DEBIMO-315	315 mm
DEBIMO-400	400 mm
DEBIMO-500	500 mm
DEBIMO-630	630 mm
DEBIMO-800	800 mm
DEBIMO-1000	1000 mm
DEBIMO-1500	1500 mm
DEBIMO-2000	2000 mm
DEBIMO-2500	2500 mm
DEBIMO-3000	3000 mm

其他长度的风速测片可依照管道尺寸订制 ( 最短 100 mm, 最长 3000 mm )  
请洽本公司销售部

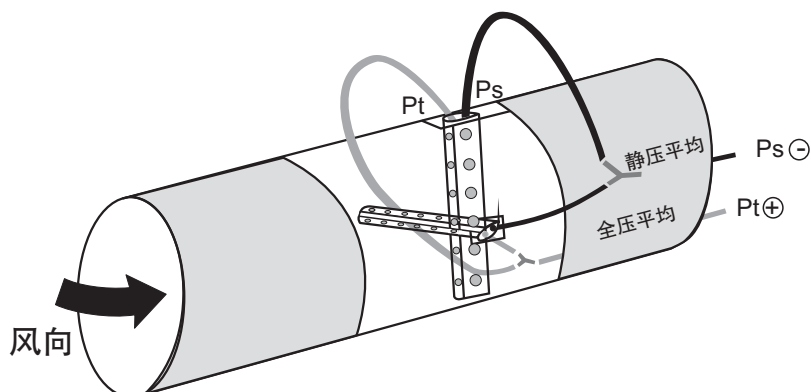
## ■ 功能尺寸图



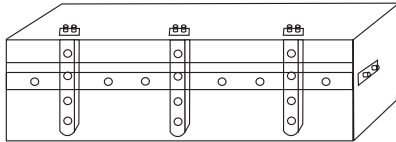
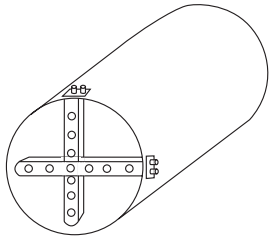
## ■ 管道开孔尺寸图 (单位: mm)



## ■ 产品操作图



■ 产品安装图



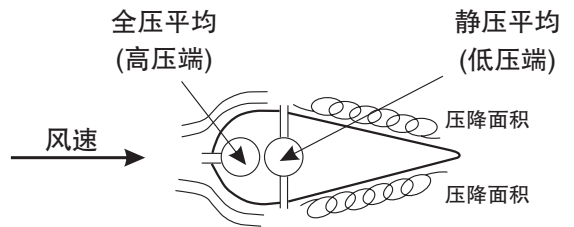
■ 计算程式

$$\text{风速 (m/s)} = K_L \times \sqrt{\text{全压} - \text{静压}}$$

$$\text{风量 (m}^3/\text{h)} = K_L \times \sqrt{\text{动压}} \times S \times 3600$$

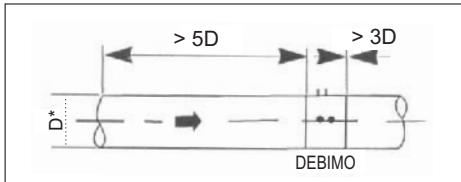
$K_L$  : DEBIMO 测片系数

$S$  : 管道截面积 ( $\text{m}^2$ )



■ 安装建议

圆形管道



依照 NF ISO 7194 标准

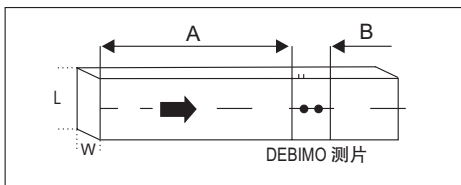
安装 DEBIMO 测片于圆形管道中

DEBIMO 测片之前, 直管长度建议最少:  $5 \times D$

DEBIMO 测片之后, 直管长度建议最少:  $3 \times D$

$D$  为管道直径

方形管道



依照 NF ISO 7194 标准

$L$  为管道长度,  $W$  为管道宽度, 单位为  $\text{m}$

安装 DEBIMO 测片于方形管道中

DEBIMO 测片之前, 直管长度建议最少:

$$A > 5 \times \sqrt{\frac{4 \times L \times W}{\pi}}$$

DEBIMO 测片之后, 直管长度建议最少:

$$B > 3 \times \sqrt{\frac{4 \times L \times W}{\pi}}$$